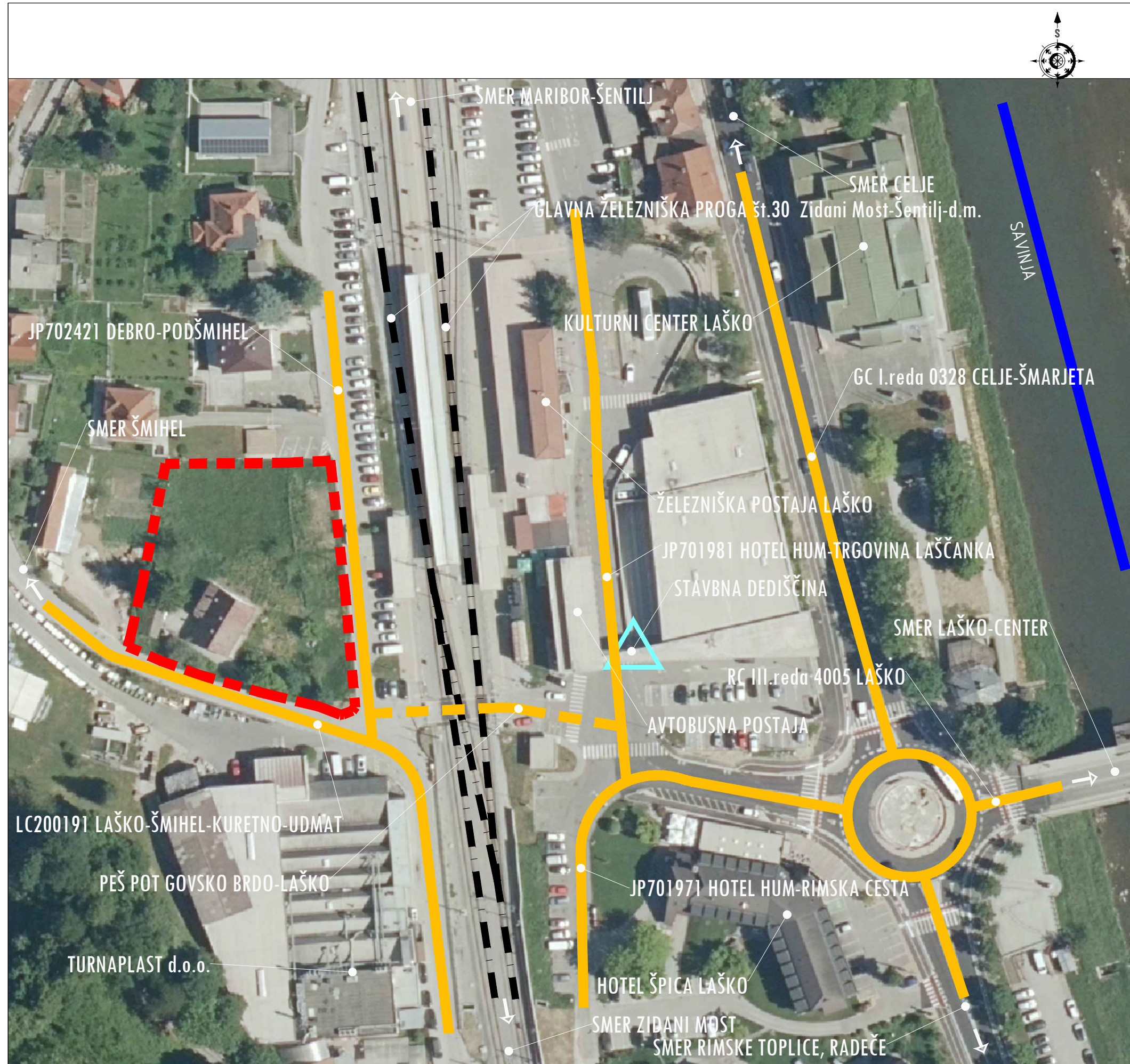


| | | |
|---|--|---|
| LEGENDA: | | |
| <div></div> OBMOČJE OPPN A=2355,00m2 | | |
| | | |
| <div><div><div>AIR</div><div>PROJEKT</div></div><div>Planinska c. 5, Sevnica 07/816 33 40 www.arprojekt.si Sevnica d.o.o.</div></div> | | |
| št. OPPN: | 7/24 | |
| ID OPPN: | 4167 | |
| faza: | DOPOLNJEN OSNUTEK | |
| objekt: | OPPN ZA STANOVANJSKO SOSESKO V OBMOČJU EUP LAU-34 | |
| vsebina: | IZSEK IZ OBČINSKEGA PROSTORSKEGA NAČRTA OBČINE LAŠKO | |
| investitor: | ZASEBNI | |
| pooblaščen strokovnjak: | PRELOŽNIK Andreja, u.d.i.a., PA PPN, ZAPS 0210 | |
| odgovorna oseba: | ANDROJNA Rajko | |
| datum: | OKTOBER 2025 | |
| merilo/št.risbe: | / | 1 |



LEGENDA:



OBMOČJE OPPN A=2355,00m²



JAVNA POT



ŽELEZNICA



POVEZAVA S SOSEDNJI OBMOČJI



STAVBNA DEDIŠČINA EVŠ: 25386

LAŠKO-VREMENSKA HIŠICA NA TRGU SVOBODE



SAVINJA

ŠMER MARIBOR-ŠENTILJ

SMER CELJE

GLAVNA ŽELEZNIŠKA PROGA št.30 Zidani Most-Šentilj-d.m.

KULTURNI CENTER LAŠKO

GC I.reda 0328 CELJE-ŠMARJETA

ŽELEZNIŠKA POSTAJA LAŠKO

JP701981 HOTEL HUM-TRGOVINA LAŠČANKA

STAVBNA DEDIŠČINA

SMER LAŠKO-CENTER

RC III.reda 4005 LAŠKO

AVTOBUSNA POSTAJA

JP701971 HOTEL HUM-RIMSKA CESTA

HOTEL ŠPICA LAŠKO

SMER ZIDANI MOST
SMER RIMSKE TOPLICE, RADEČE

JP702421 DEBRO-PODŠMIHEL

SMER ŠMIHEL

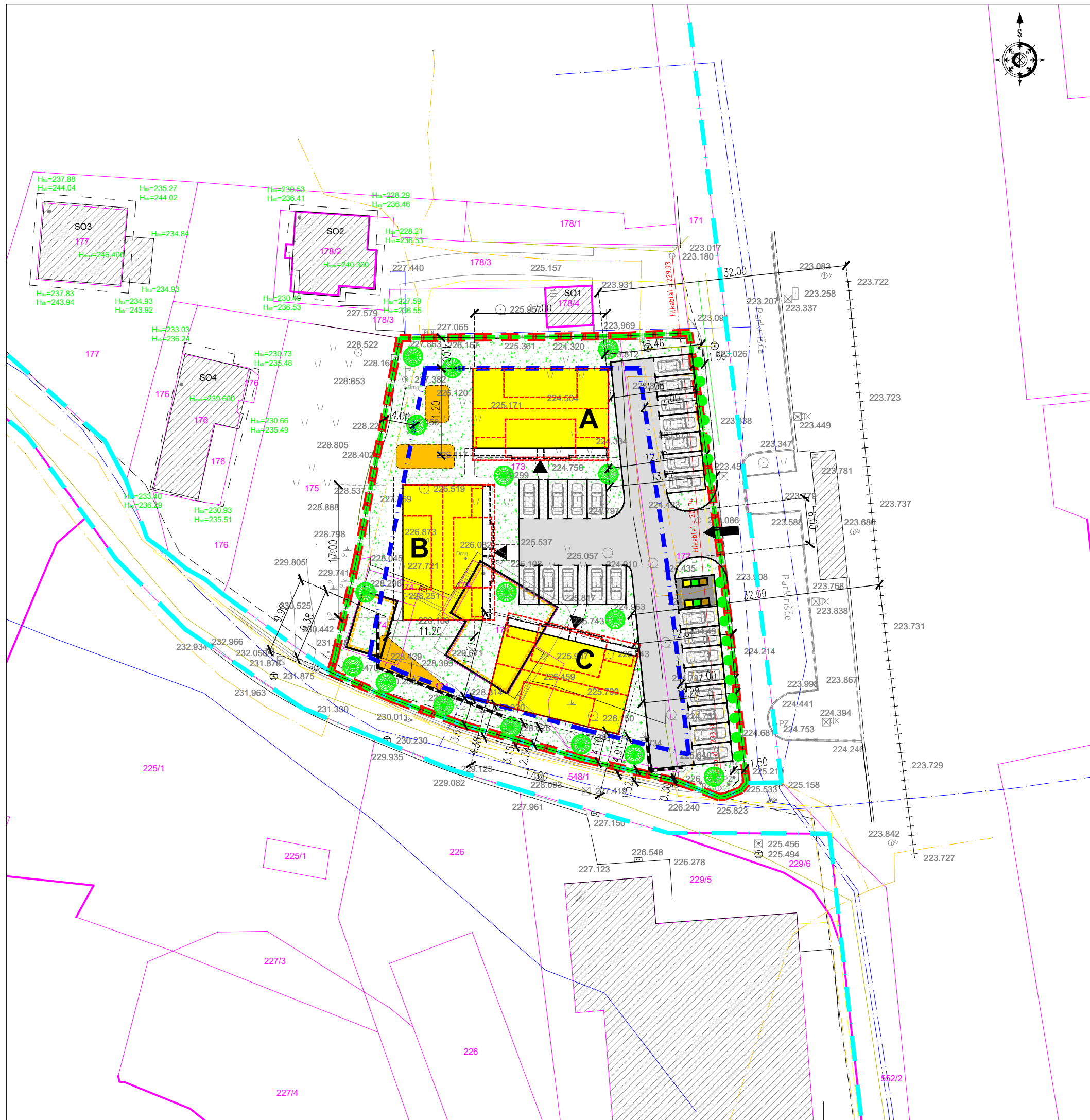
LC200191 LAŠKO-ŠMHEL-KURETNO-UDMAT

PEŠ POT GOVSKO BRDO-LAŠKO

TURNAPLAST d.o.o.



| | | |
|----------------------------|---|---|
| štev. OPPN: | 7/24 | |
| ID OPPN: | 4167 | |
| faza: | DOPOLNJEN OSNUTEK | |
| objekt: | OPPN ZA STANOVANJSKO SOSESKO V OBMOČJU EUP LAU-34 | |
| vsebina: | PRIKAZ VPLIVOV IN POVEZAV S SOSEDNJI OBMOČJI | |
| investitor: | ZASEBNI | |
| pooblaščen strokovnjak: | PRELOŽNIK Andreja, u.d.i.a., PA PPN, ZAPS 0210 | |
| odgovorna oseba: | ANDROJNA Rajko | |
| datum: | OKTOBER 2025 | |
| merilo/št.risbe: | / | 3 |



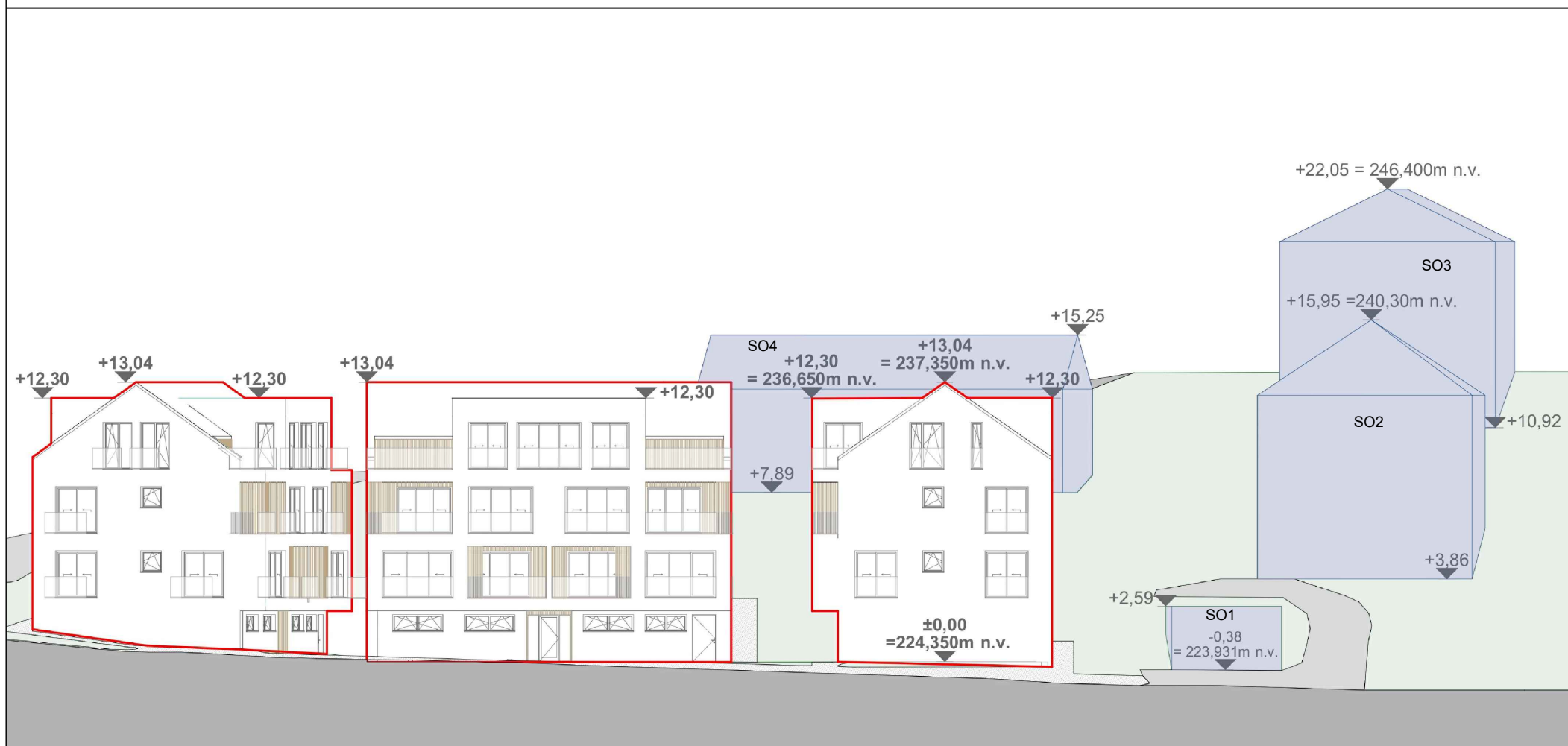
| | | |
|----------|------------------------------------|--|
| LEGENDA: | | |
| | DKN | |
| | MEJA OBMOČJA OPPN A=2355,00m2 | |
| | MEJA EUP | |
| | GRADBENA PARCELA | |
| | GRADBENA MEJA | |
| | SOSEDNI OBJEKT | |
| | OBSTOJEČI OBJEKTI KI SE ODSTRANIJO | |
| | PREDVIDENI OBJEKTI | |
| | ASFALTIRANE POVRŠINE | |
| | ZELENE POVRŠINE | |
| | TLAKOVANE POVRŠINE | |
| | PROSTOR ZA IGRALA | |
| | EKOLOŠKI OTOK | |
| | OPORNI ZID | |
| | VHODI V OBJEKT | |
| | DOVOZ | |
| | DREVESA | |

Planinska c. 5, Sevnica
07/816 33 40
www.arprojekt.si

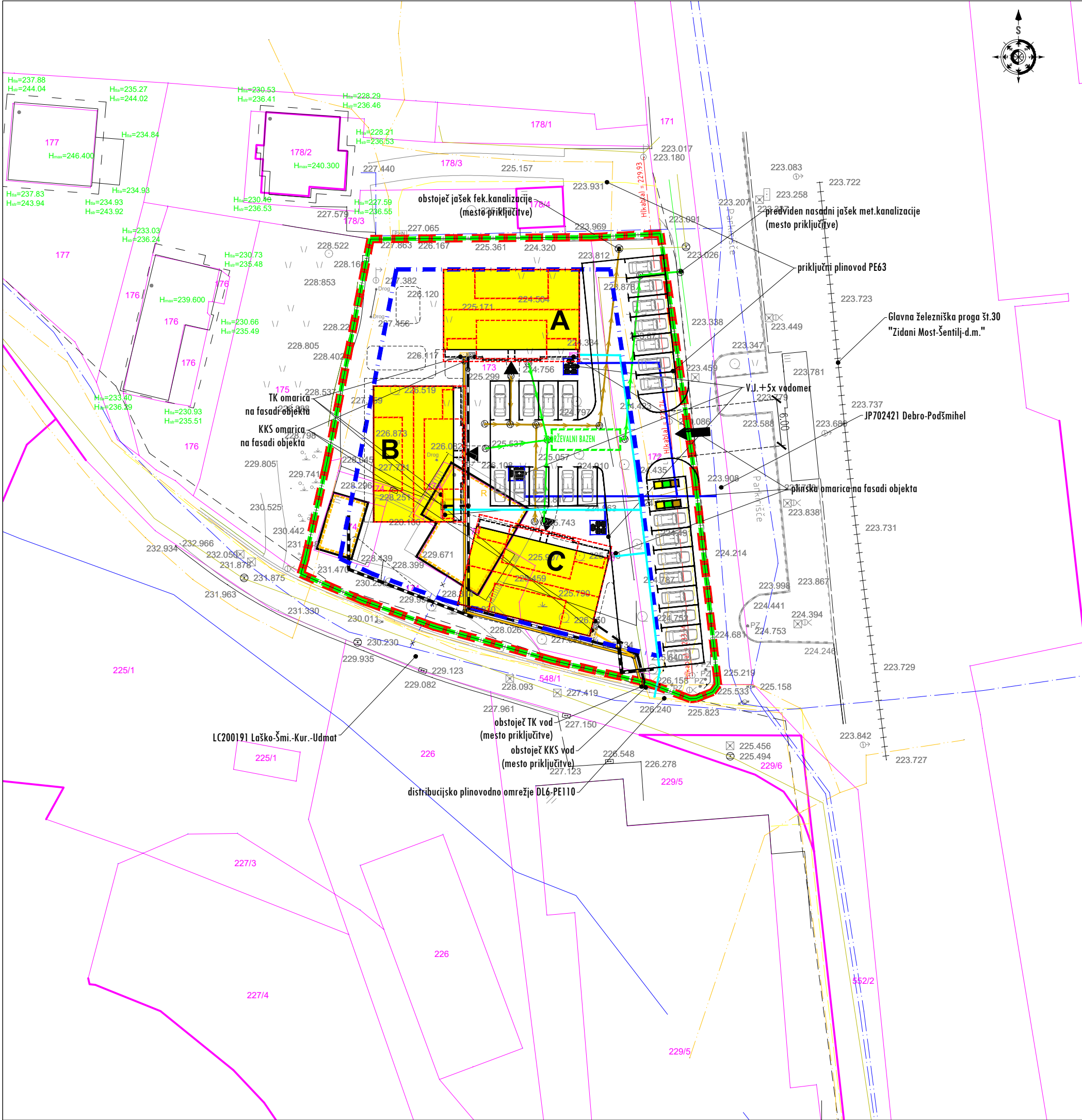
PROJEKT

Sevnica d.o.o.

| | | |
|-------------------------|---|---|
| štev. OPPN: | 7/24 | |
| ID OPPN: | 4167 | |
| faza: | DOPOLNJEN OSNUTEK | |
| objekt: | OPPN ZA STANOVANJSKO SOSESKO V OBMOČJU EUP LAU-34 | |
| vsebina: | PRIKAZ PROSTORSKE UREDITVE | |
| investitor: | ZASEBNI | |
| pooblaščen strokovnjak: | PRELOŽNIK Andreja, u.d.i.a., PA PPN, ZAPS 0210 | |
| odgovorna oseba: | ANDROJNA Rajko | |
| datum: | OKTOBER 2025 | |
| merilo/št.risbe: | 1:500 | 4 |



| | | |
|----------------------------|---|---|
| štev. OPPN: | 7/24 | |
| ID OPPN: | 4167 | |
| faza: | DOPOLNJEN OSNUTEK | |
| objekt: | OPPN ZA STANOVANJSKO SOSESKO V OBMOČJU EUP LAU-34 | |
| vsebina: | PRIKAZ VIŠIN PREDVIDENIH OBJEKTOV NA GRADBENI PARCELI IN OBJEKTOV V NEPOSREDNOI OKOLICI | |
| investitor: | ZASEBNI | |
| pooblaščen strokovnjak: | PRELOŽNIK Andreja, u.d.i.a., PA PPN, ZAPS 0210 | |
| odgovorna oseba: | ANDROJNA Rajko | |
| datum: | OKTOBER 2025 | |
| merilo/št.risbe: | / | 5 |

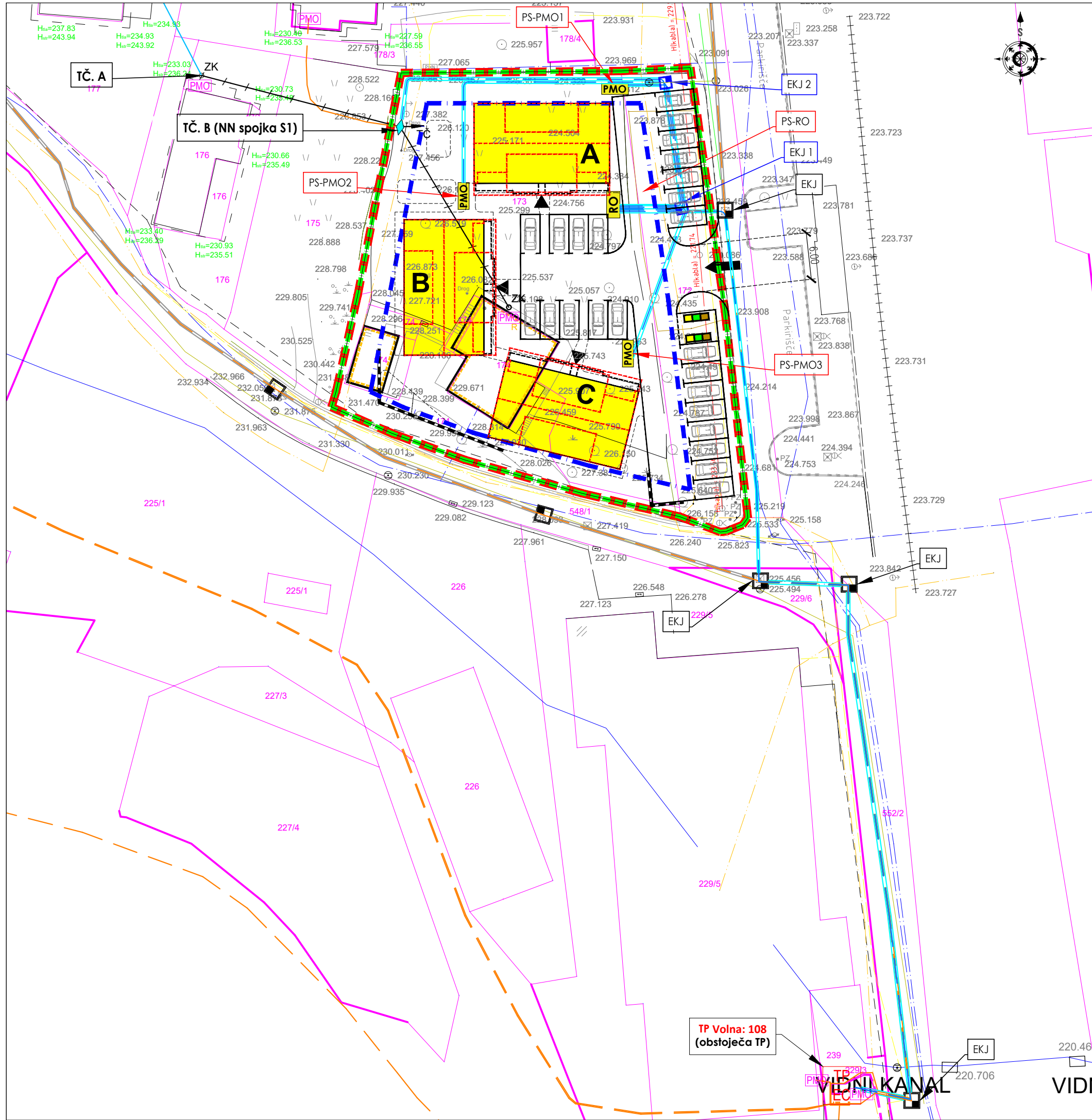


- LEGENDA:
- VODOVOD:**
- OBSTOJEČ VODOVOD
 - OBSTOJEČ VODOVOD KI SE ODSTRANI/PRESTAVI
 - PREDVIDEN VODOVOD
 - PREDVIDEN VODOMERNI JAŠEK Z VODOMEROM
- TELEKOM:**
- OBSTOJEČ TK VOD
 - OBSTOJEČ TK VOD KI SE ZAŠČITI Z ZAŠČITNO CEVJO
 - PREDVIDEN TK VOD
 - PREDVIDENA TK OMARICA
 - PREDVIDEN TK VOD V ZAŠČITNI CEVI PE ø75
 - PREDVIDENI JAŠKI BC ø80
- PLINOVOD:**
- OBSTOJEČ PLINOVOD
 - PREDVIDEN PLINOVOD
 - PREDVIDENA PLINSKA OMARICA
- KKS:**
- OBSTOJEČ KKS VOD
 - PREDVIDEN KKS VOD
 - PREDVIDEN KKS VOD V ZAŠČITNI CEVI PE ø75
 - PREDVIDENA KKS OMARICA
 - PREDVIDENI JAŠKI BC ø80
- ODPADKI:**
- PREDVIDENA POSODA ZA ODPADKE
- KANALIZACIJA:**
- OBSTOJEČ NEIMENOVAN KANALIZIRAN POTOK
 - OBSTOJEČA MET. KANALIZACIJA
 - PREDVIDENA MET. KANALIZACIJA
 - OBSTOJEČA FEK. KANALIZACIJA
 - PREDVIDENA FEK. KANALIZACIJA
 - PREDVIDEN ZADRŽEVALNI BAZEN
 - PREDVIDENI JAŠKI KANALIZACIJE
 - OBSTOJEČI JAŠKI KANALIZACIJE

AIR PROJEKT Sevnica d.o.o.

Planinska c. 5, Sevnica
07/816 33 40
www.arprojekt.si


| | |
|-------------------------|--|
| štev. OPPN: | 7/24 |
| ID OPPN: | 4167 |
| faza: | DOPOLNJEN OSNUTEK |
| objekt: | OPPN ZA STANOVANJSKO SOSESKO V OBMOČJU EUP LAU-34 |
| vsebina: | PRIKAZ UREDITVE POTEKA OMREŽIJ IN PRIKLJUČEVANJA OBJEKTOV NA GOSPODARSKO JAVNO INFRASTRUKTURO TER GRAJENO JAVNO DOBRO (vodovod, kanalizacija, plinovod, telekom, KKS, odpadki) |
| investitor: | ZASEBNI |
| pooblaščen strokovnjak: | PRELOŽNIK Andreja, u.d.i.a., PA PPN, ZAPS 0210 |
| odgovorna oseba: | ANDROJNA Rajko |
| datum: | OKTOBER 2025 |
| merilo/št.risbe: | 1:5006/1 |



LEGENDA:

ELEKTRO OMREŽJE:

- obstoječi kablovod SN KB 20 kV
- obstoječi NN 0,4 kV kablovod
- obstoječi NN 0,4 kV nadzemni vod - SKS
- obstoječa elektro kabelska kanalizacija-EKK
- predvidena EKK - EPC/GDC cevi Ø160
- predviden NN 0,4 kV kablovod
- obstoječi elektro kabelski jašek (EKJ)
- predvideni elektro kabelski jašek (EKJ1-2)
- obstoječa TP
- obstoječa priključno merilna omara (PMO)
- prostostoječa omara (RO - razdelilna omara, PMO - priključno merilna omara) - **OMARICE NISO RISANE V MERILU!**
- predvidena nova NN kabelska spojka (S1) - v TČ. B



Planinska c. 5, Sevnica

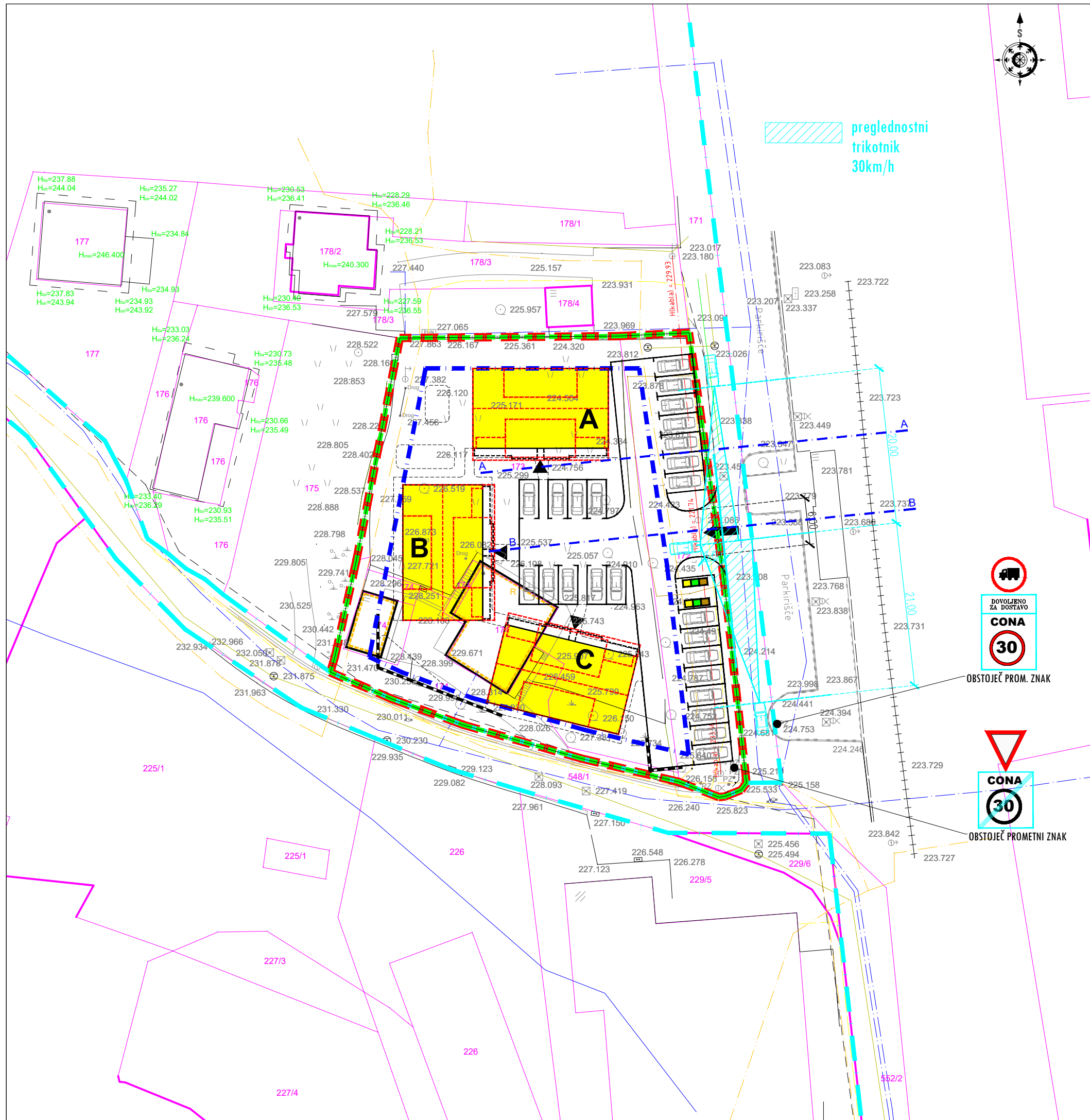
07/816 33 40

www.arprojekt.si

PROJEKT

Sevnica d.o.o.

| | | |
|-------------------------|---|-----|
| štev. OPPN: | 7/24 | |
| ID OPPN: | 4167 | |
| faza: | DOPOLNJEN OSNUTEK | |
| objekt: | OPPN ZA STANOVANJSKO SOSESKO V OBMOČJU EUP LAU-34 | |
| vsebina: | PRIKAZ UREDITVE POTEKA OMREŽIJ IN PRIKLJUČEVANJA OBJEKTOV NA GOSPODARSKO JAVNO INFRASTRUKTURO TER GRAJENO JAVNO DOBRO (elektrifikacija) | |
| investitor: | ZASEBNI | |
| pooblaščen strokovnjak: | PRELOŽNIK Andreja, u.d.i.a., PA PPN, ZAPS 0210 | |
| odgovorna oseba: | ANDROJNA Rajko | |
| datum: | OKTOBER 2025 | |
| merilo/št.risbe: | 1:500 | 6/2 |



LEGENDA:

1354/1

DKN

MEJA OBMOČJA OPPN A=2355,00m2

MEJA EUP

GRADBENA PARCELA

GRADBENA MEJA

SO1,2,3,4

SOSEDNI OBJEKT

R

OBSTOJEČI OBJEKTI KI SE ODSTRANIJO

PREDVIDENI OBJEKTI

ASFALTIRANE POVRŠINE

ZELENE POVRŠINE

TLAKOVANE POVRŠINE

PROSTOR ZA IGRALA

EKOLOŠKI OTOK

OPORNI ZID

VHODI V OBJEKT

DOVOZ

DREVESA

AIR

PROJEKT

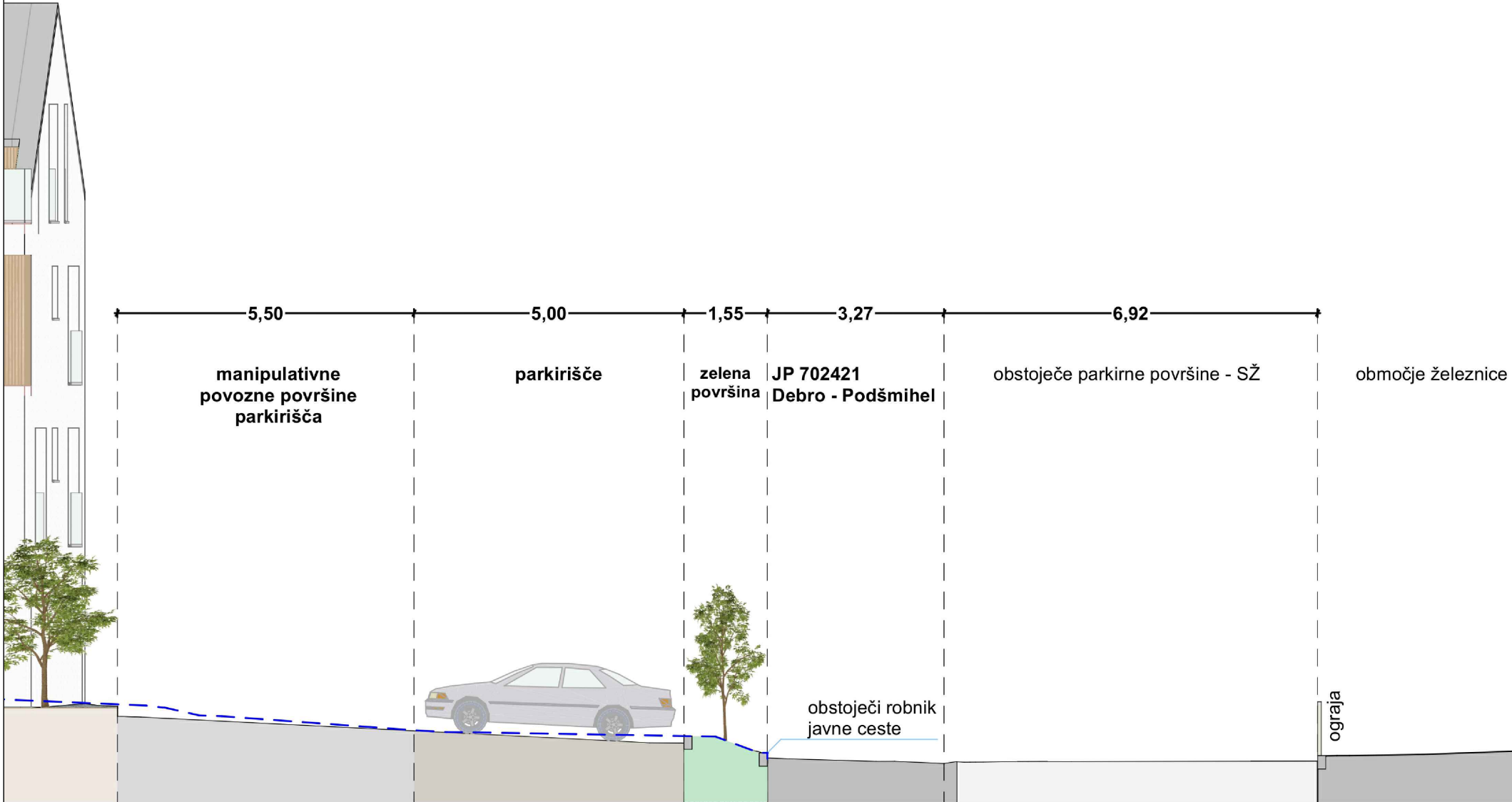
Planinska c. 5, Sevnica

07/816 33 40

www.arprojekt.si

Sevnica d.o.o.

| | |
|-------------------------|---|
| štev. OPPN: | 7/24 |
| ID OPPN: | 4167 |
| faza: | DOPOLNJEN OSNUTEK |
| objekt: | OPPN ZA STANOVANJSKO SOSESKO V OBMOČJU EUP LAU-34 |
| vsebina: | PRIKAZ PROMETNE UREDITVE S PREGLEDNOSTNIM TRIKOTNIKOM |
| investitor: | ZASEBNI |
| pooblaščen strokovnjak: | PRELOŽNIK Andreja, u.d.i.a., PA PPN, ZAPS 0210 |
| odgovorna oseba: | ANDROJNA Rajko |
| datum: | OKTOBER 2025 |
| merilo/št.risbe: | 1:5006/3 |





Planinska c. 5. Sevnica

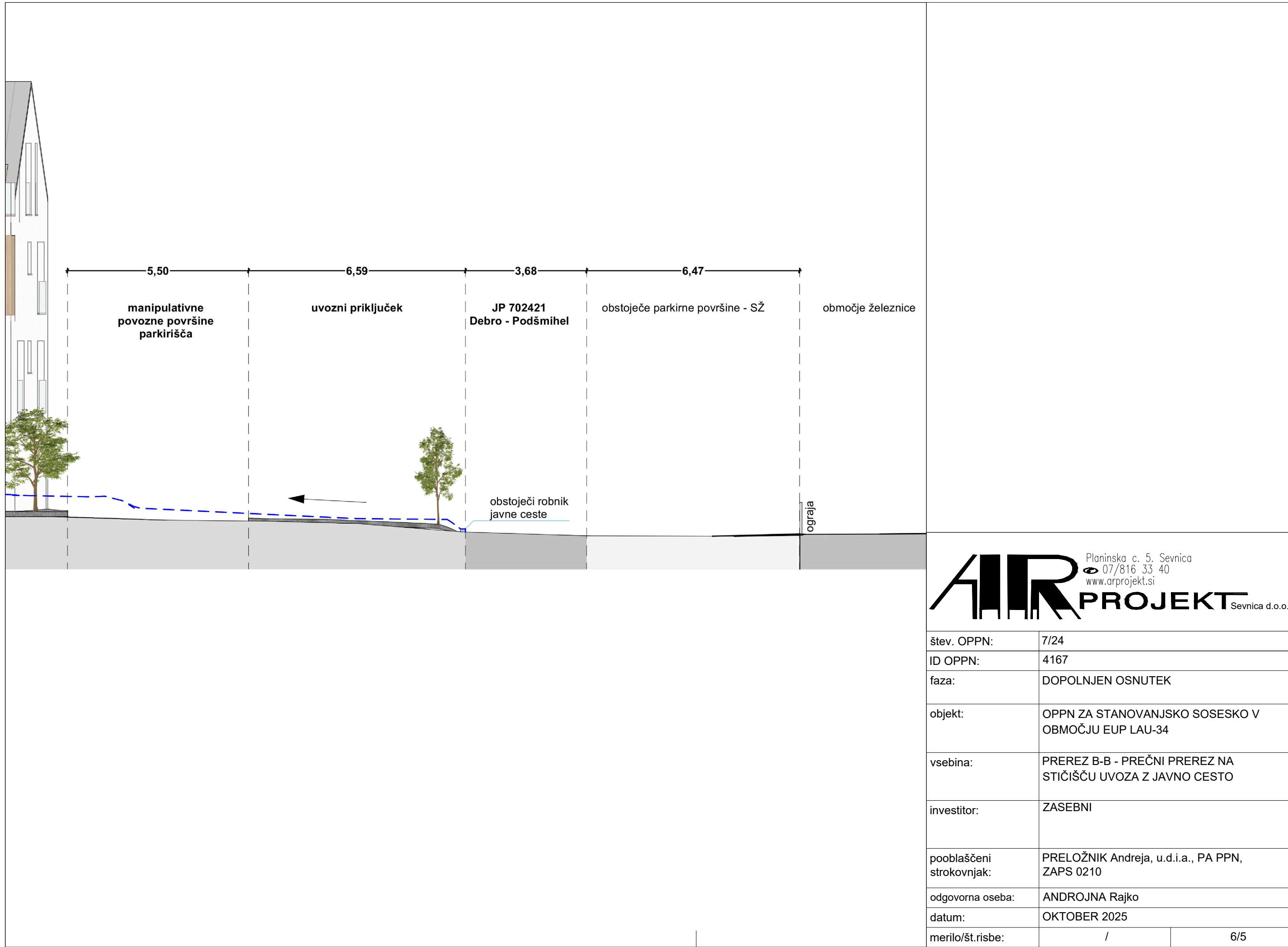
07/816 33 40

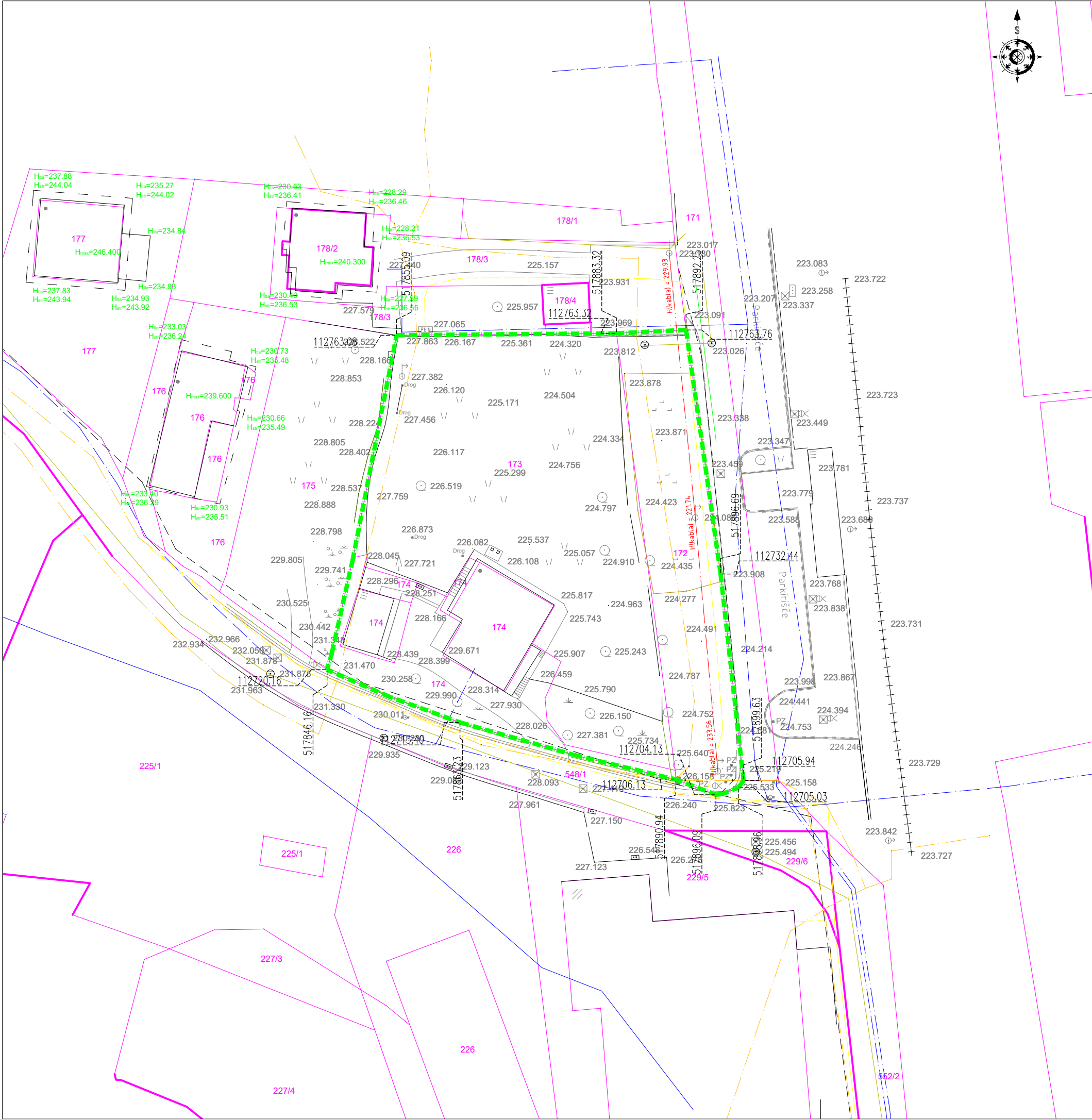
www.arprojekt.si

PROJEKT

Sevnica d.o.o.

| | |
|-------------------------|---|
| štev. OPPN: | 7/24 |
| ID OPPN: | 4167 |
| faza: | DOPOLNJEN OSNUTEK |
| objekt: | OPPN ZA STANOVANJSKO SOSESKO V OBMOČJU EUP LAU-34 |
| vsebina: | PREREZ A-A - PREČNI PREREZ NA STIČIŠČU PARKIRNIH MEST Z JAVNO CESTO |
| investitor: | ZASEBNI |
| pooblaščen strokovnjak: | PRELOŽNIK Andreja, u.d.i.a., PA PPN, ZAPS 0210 |
| odgovorna oseba: | ANDROJNA Rajko |
| datum: | OKTOBER 2025 |
| merilo/št.risbe: | /6/4 |





LEGENDA:

GRADBENA PARCELA
(parc. štev. 172, 173, 174 k.o. (2026) Laško)

Planinska c. 5, Sevnica

07/816 33 40

www.arprojekt.si

AIR

PROJEKT

Sevnica d.o.o.

| | | |
|-------------------------|---|---|
| štev. OPPN: | 7/24 | |
| ID OPPN: | 4167 | |
| faza: | DOPOLNJEN OSNUTEK | |
| objekt: | OPPN ZA STANOVANJSKO SOSESKO V OBMOČJU EUP LAU-34 | |
| vsebina: | PRIKAZ GRADBENE PARCELE | |
| investitor: | ZASEBNI | |
| pooblaščen strokovnjak: | PRELOŽNIK Andreja, u.d.i.a., PA PPN, ZAPS 0210 | |
| odgovorna oseba: | ANDROJNA Rajko | |
| datum: | OKTOBER 2025 | |
| merilo/št.risbe: | 1:500 | 8 |